



# LES éco-gestes

L'Université prend des décisions visant à réduire son impact carbone. En parallèle de l'action de l'Université, les **éco-gestes quotidiens** permettront d'**accroître la réduction** de notre **empreinte carbone**.

## Déplacements domicile-campus



< 5 km

Je me déplace sur le campus en mobilité douce

> 5 km

J'évite l'autosolisme pour les trajets vers l'Université

## Déplacements professionnels

Je privilégie le train pour les déplacements professionnels

Je réserve un petit modèle ou je partage ma voiture lorsque le train n'est pas possible

Je suis étudiant.e, je profite de la prime transport durable ERASMUS+ pour me rendre dans l'Université de mon programme d'échange

## Achats & immobilisations

**3R** Je prolonge la durée de vie de mon matériel (3R : Réduire · Réutiliser · Réparer)



## Numérique responsable

Je prolonge la durée de vie de mes équipements numériques



J'utilise Filesender pour envoyer des fichiers lourds par mails

J'envoie un mail aux seules personnes vraiment concernées

## Énergie

J'éteins la lumière en quittant une salle ou un bureau

J'éteins complètement mes appareils électroniques en fin de journée (la veille ne suffit pas)



Je règle le thermostat des radiateurs à un niveau inférieur à 3 dans mon bureau ou ma salle de cours et à 2 dans les couloirs

Je coupe le chauffage si j'ouvre la fenêtre

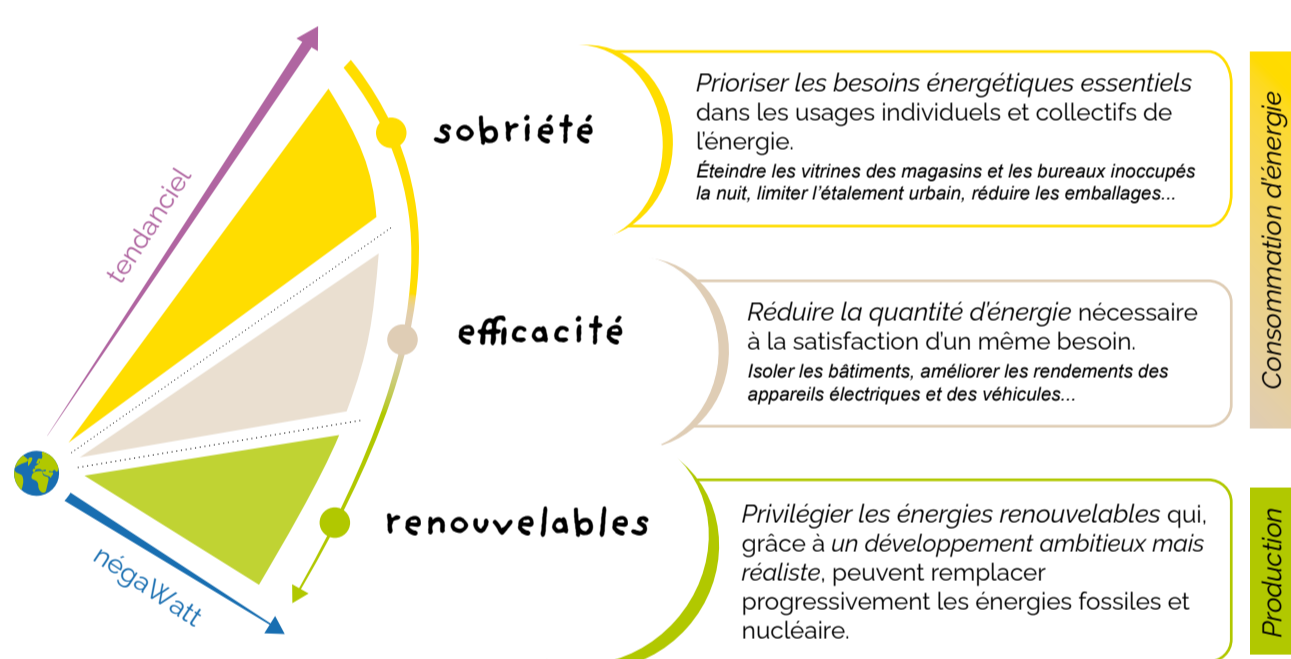
## Déchets



Je réduis mes déchets et je trie ceux que je ne peux pas éviter

J'apporte ma gourde et ma tasse

## POUR CHAQUE POSTE D'ÉMISSIONS, UNE RÉFLEXION EN MODE « NÉGAWATT »



©Association négaWatt - www.negawatt.org

**i** Des questions sur la démarche ? [ddrs@univ-lr.fr](mailto:ddrs@univ-lr.fr)

**POUR DÉCOUVRIR LA STRATÉGIE DE L'UNIVERSITÉ EN MATIÈRE DE TRANSITION ÉCOLOGIQUE ET SOCIÉTALE À HORIZON 2030, CLIQUER**

**> ICI**

Prêt·e·s à relever le défi ?

© lapetiteboite.eu

[univ-larochelle.fr](http://univ-larochelle.fr)

Bilan GES produit par **coopérative carbone** La Rochelle

